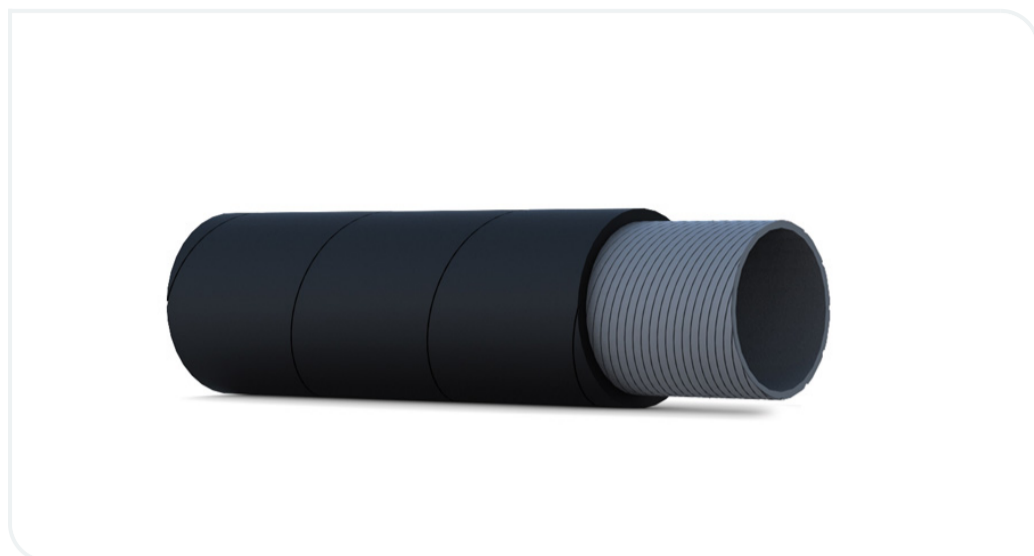


Рукав для защиты кабеля Tubigomma INSUTEX CAVI/TV



Применение: рукав для защиты силовых кабелей, с текстильным усилением (электроизоляция > 5,00 V)

Внутренний слой: обрезиненная текстильная оплетка

Наружный слой: SBR резина, тканевидная, гладкий, черного цвета, устойчивый к истиранию и климатическому воздействию

Рабочая температура: -30°C +80°C

Внутренний диаметр (мм)	Внутренний диаметр (дюйм)	Наружный диаметр (мм)	Масса (кг/м)	Длина бухты (м)
19	3/4	22	0,13	40
22	7/8	25	0,16	40
25	1	28	0,17	40
28	1 7/64	31	0,18	40
30	1 3/16	33	0,20	40
32	1 1/4	35	0,22	40
35	1 3/8	38	0,26	40
38	1 1/2	41	0,28	40
40	1 37/64	43	0,30	40
42	1 21/32	45	0,31	40



Санкт-Петербург

+7 (812) 677 71 55

Екатеринбург

+7(343) 345 63 08

Новокузнецк

+7(3843) 20 97 28

45	1 25/32	48	0,33	40
51	2	54	0,36	40

Дополнительно можно запросить другие размеры и рабочее давление. Техническая информация, состав и структура резины могут быть изменены без уведомления.



Санкт-Петербург

+7 (812) 677 71 55

Екатеринбург

+7(343) 345 63 08

Новокузнецк

+7(3843) 20 97 28