

ДКО фитинги

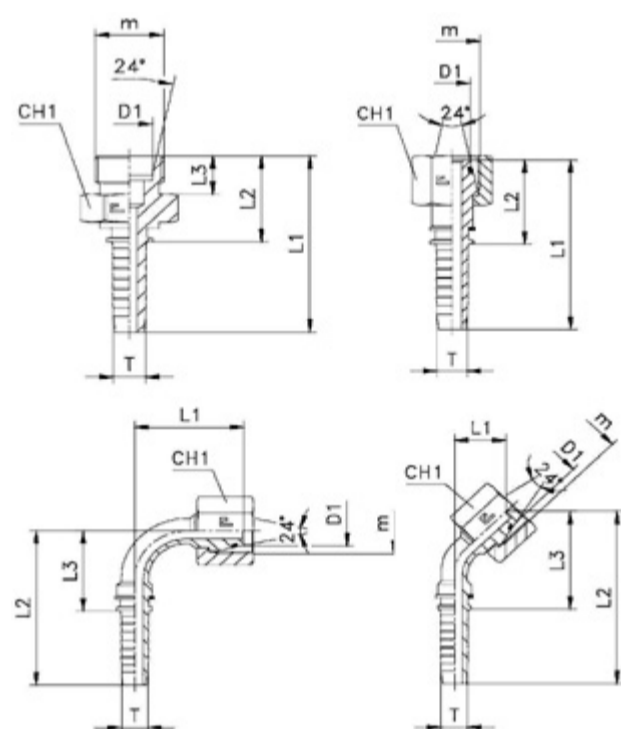


Фитинг ДКО-L, ДКО-S (немецкий стандарт)

Резьба: метрическая от М12х1,5 до М52х2 (конусный угол 24°)

Диаметры рукавов: от 6 до 38 мм (1/4" - 1 1/2")

Виды фитинга: прямой 0°, угловой 45°, угловой 90°



Номинальный диаметр рукава Т (мм)	Номинальный диаметр рукава Т (дюймы)	Диаметр и тип трубы D1	Резьба m
5	3/16	6L	12x1,5
5	3/16	6S	14x1,5
5	3/16	8L	14x1,5
5	3/16	8S	16x1,5



Санкт-Петербург
+7 (812) 677 71 55

Екатеринбург
+7(343) 345 63 08

Новокузнецк
+7(3843) 20 97 28

6	1/4	6S	14x1,5
6	1/4	8L	14x1,5
6	1/4	8S	16x1,5
6	1/4	10L	16x1,5
6	1/4	10S	18x1,5
6	1/4	12L	18x1,5
6	1/4	12S	20x1,5
8	5/16	10L	16x1,5
8	5/16	10S	18x1,5
8	5/16	12L	18x1,5
8	5/16	12S	20x1,5
10	3/8	12L	18x1,5
10	3/8	12S	20x1,5
10	3/8	14S	22x1,5
10	3/8	15L	22x1,5
12	1/2	14S	22x1,5
12	1/2	15L	22x1,5
12	1/2	16S	24x1,5
12	1/2	18L	26x1,5
16	5/8	18L	26x1,5
16	5/8	20S	30x2



Санкт-Петербург
+7 (812) 677 71 55

Екатеринбург
+7(343) 345 63 08

Новокузнецк
+7(3843) 20 97 28

19	3/4	20S	30x2
19	3/4	22L	30x2
19	3/4	25S	36x2
25	1	25S	36x2
25	1	28L	36x2
25	1	30S	42x2
31	1 1/4	35L	45x2
31	1 1/4	38S	52x2
38	1 1/2	42L	52x2



Санкт-Петербург

+7 (812) 677 71 55

Екатеринбург

+7(343) 345 63 08

Новокузнецк

+7(3843) 20 97 28