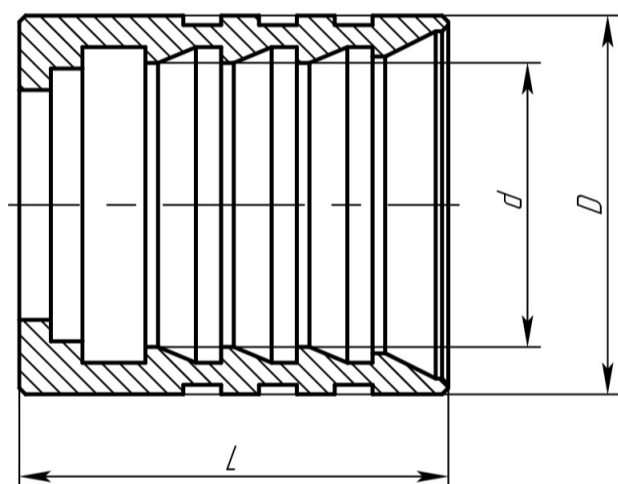


Втулки тяжелой серии



Диаметр рукавов: 6-50 мм (1/4" – 2")



Втулки тяжелой серии применяются преимущественно при изготовлении тяжелых рукавов типов **4SP и 4SH**, но могут применяться и при производстве тяжело нагруженных рукавов типов 2SN / 2SC. Требуют снятия наружного слоя рукава.

Артикул	Номинальный диаметр (мм)	Номинальный диаметр (дюйм)	Наружный диаметр D (мм)	Внутренний диаметр d (мм)	Общая длина L (мм)
040206	6	1/4	23	15	32
040208	8	5/16	24	16	32
040210	10	3/8	26	18,5	33
040212	12	1/2	30	22,5	34



Санкт-Петербург
+7 (812) 677 71 55

Екатеринбург
+7(343) 345 63 08

Новокузнецк
+7(3843) 20 97 28

040216	16	5/8	33	25	39
040220	20	$\frac{3}{4}$	38	29	40
040225	25	1	46	36	54
040232	32	1 $\frac{1}{4}$	57	47	60
040238	38	1 $\frac{1}{2}$	65	54	70
040250	50	2	80	65,7	72



Санкт-Петербург

+7 (812) 677 71 55

Екатеринбург

+7(343) 345 63 08

Новокузнецк

+7(3843) 20 97 28