

## ISO 16028 FFCUP Серия






БРС Итон FFCUP (Flat Face) серия (вилка для присоединения под давлением).

### Особенности:

- Соединения производятся в соответствии с директивой "Article 4.3 of the European Pressure Equipment Directive 2014/68/EU";
- Размеры соответствуют стандарту ISO 16028;
- Для соединения вдавить штекер в муфту;
- Позволяет выполнять соединение при воздействии остаточного давления;
- Ударопрочное кодовое цветное кольцо для идентификации шлангов (доп.опция);
- В стандартной поставке соединение выполнено из высокостабильной углеродистой стали с покрытием Guardian Seal(TM), что обеспечивает сверхвысокий уровень коррозионной стойкости (мин.720 часов);
- Покрытие Guardian Seal (TM) не имеет в составе никеля, растворителей и соответствует требованиям RoHS, ELV и REACH;
- Альтернативные концевые соединения доступны по запросу;
- Защитные колпачки - для БРС серии FF;
- В стандартной поставке уплотнение из NBR (нитрил)+AU (полиуретан).

**Применяется** для подключения к гидравлическим насосам, домкратам, распределителям и аксессуарам; в гидравлических цепях; при транспортировке материалов; в сельском хозяйстве, строительстве, металлургической промышленности, железнодорожной отрасли; на промышленных предприятиях.

### Характеристики

Размер соединения	Размер ISO*	Номинальный диаметр	Рабочее давление макс.	Разрывное давление макс.	Расход**	Воздушные включения	Потеря жидкости	Сила затяжки
			Санкт-Петербург +7 (812) 677 71 55	Екатеринбург +7(343) 345 63 08		Новокузнецк +7(3843) 20 97 28		

(дюйм)	(мм)	(мм)	(бар)	(бар)	(л/мин)	(мл-сс.)	(мл-сс.)	(Ньютон)
3/8	10	8,6	350	1400	29,4	0,010	0,006	350
1/2	12,5	11	350	1400	46,8	0,013	0,012	270

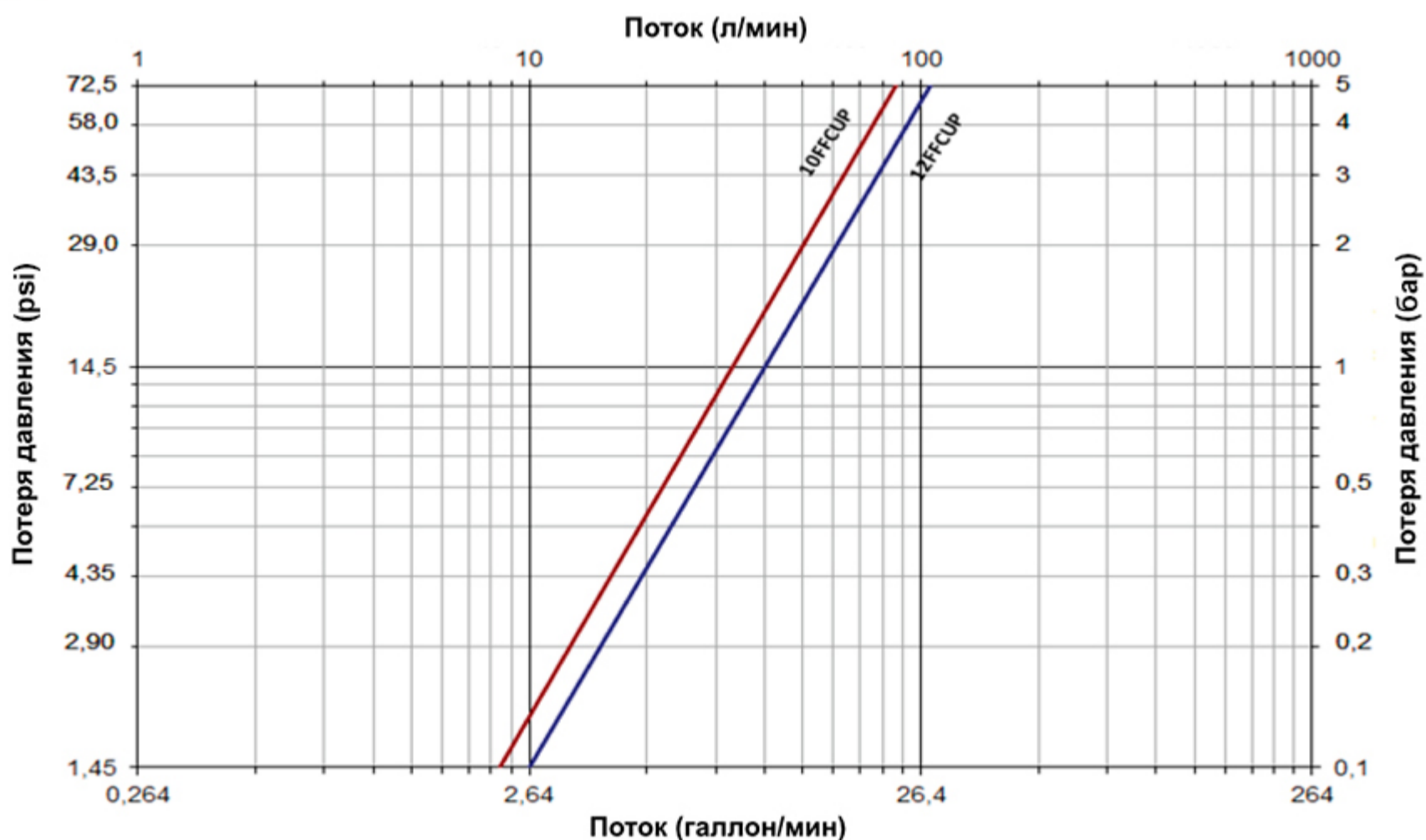
\* Размер ISO соответствует внутреннему диаметру шланга или внешнему диаметру жесткой трубки (как определено в стандарте ISO 4397);

\*\* Указанные значения относятся к перепаду давления 1 бар/14,5 фунтов на квадратный дюйм;

### Руководство по подключению под давлением:

- Вилка может быть подключена к муфте (розетке) при воздействии остаточного давления 350 бар / 5075 psi согласно требованиям стандарта ISO 16028;
- При подключении только вилка находится под давлением;
- На этапе подключения розетка не должна находиться под давлением;
- Отсоединение под давлением строго запрещено;
- Подключение под давлением может занять несколько секунд: усилие для соединения должно поддерживаться в течение этого промежутка времени.

## Данные потока



Рабочий температурный диапазон зависит от типа эластомера

Тип эластомера

Максимальный температурный диапазон



Санкт-Петербург

Екатеринбург

Новокузнецк

+7 (812) 677 71 55

+7(343) 345 63 08

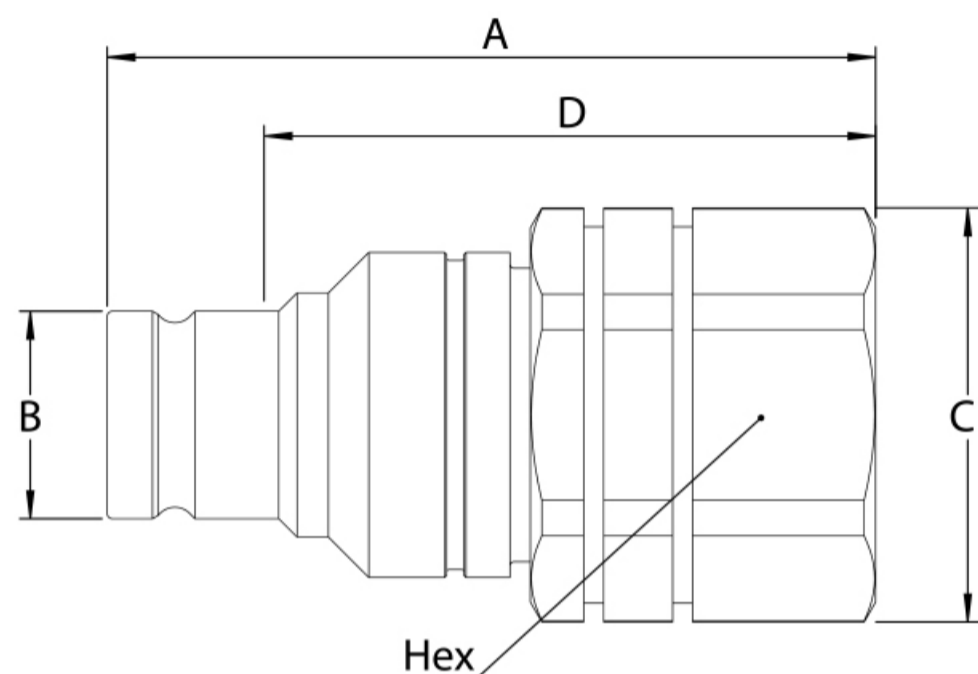
+7(3843) 20 97 28

NBR (Нитрил) + AU (Полиуретан)

-25°C +100°C/-13°F +212°F

**Номенклатура:**

**Ниппель (Вилка) рисунок 1**



Артикул	Размер	Размер	Номинальный диам. потока	Размер резьбы			Рисунок	Размер				Размер	Масса
	соединения	ISO		NPT	BSPP	SAE J 1926-1		A	B	C	D	гайки	
NBR+AU	(дюйм)	(мм)	(мм)				(мм)	(мм)	(мм)	(мм)	(мм)	(гр)	
10FFPCUP37	3/8	10	8,6	3/8- 18			1	73.5	18.7	39.5	58.0	36	314
10FFPCUP37BS	3/8	10	8,6		3/8-19		1	73.5	18.7	39.5	58.0	36	314
10FFPCUP50	3/8	10	8,6	1/2- 14			1	73.5	18.7	39.5	58.0	36	300
10FFPCUP50BS	3/8	10	8,6		1/2-14		1	73.5	18.7	39.5	58.0	36	300
12FFPCUP50	1/2	12.5	11	1/2- 14			1	77	24,52	39.5	60	36	350
12FFPCUP50BS	1/2	12.5	11		1/2-14		1	77	24,52	39.5	60	36	346
12FFPCUP56UN	1/2	12.5	11			9/1618f UNF	1	73	24,52	39.5	56	36	336



Санкт-Петербург  
+7 (812) 677 71 55

Екатеринбург  
+7(343) 345 63 08

Новокузнецк  
+7(3843) 20 97 28

12FFPCUP75UN    1/2    12.5    11    3/416f    1    77    24,52    39.5    60    36    351  
 UNF

### Кодовые цветные кольца (доп.опция)\*

Для изготовления кодовых колец используется материал TPE, что, благодаря его гибкости, гарантирует высокую ударопрочность там, где это необходимо. Высокая термическая стойкость, стойкость к химическому и атмосферному воздействию обеспечивает идеальную посадку на БРС и длительный срок службы даже в самых тяжелых условиях эксплуатации.

Цветные кодовые кольца легко устанавливаются с помощью прилагаемых инструментов.



Размер соединения (дюйм)	Размер ISO (мм)	Номинальный диам. потока (мм)	Кольцо на ниппель (вилку) Артикул**				Инструмент (Артикул)	Набор Инструмент+кольца*** (Артикул)
			Синий	Красный	Желтый	Зеленый		
3/8	10	8,6	CR12FFPLB	CR12FFPRD	CR12FFPYL	CR12FFPDG	CR12FFSP93	CRKIT12FF
1/2	12.5	11	CR16FFPLB	CR16FFPRD	CR16FFPYL	CR16FFPDG	CR16FFSP93	CRKIT16FF

\* Возможна поставка колец других цветов;

\*\* Заказ - не менее 10 шт;

\*\*\*Набор состоит из инструмента + 10 колец на муфту и 10 колец на ниппель каждого цвета.



Санкт-Петербург  
 +7 (812) 677 71 55

Екатеринбург  
 +7(343) 345 63 08

Новокузнецк  
 +7(3843) 20 97 28